

*Federación de Industrias del
Estado de Santa Catarina*

Santa Catarina y el Sistema FIESC

Gilberto Seleme

Presidente del Sistema FIESC



FIESC

Santa Catarina

23.956

Empleos creados en industria

Ene-feb. / 2026



2,2%

Tasa de desempleo más baja del país

4º trimestre 2025

25,7%

Tasa de informalidad más baja del país

4º trimestre 2025

1º en Capital Humano

2º en precio medio de productos exportados* (2025)

*Entre las principales provincias exportadoras



Valor Añadido Bruto (VAB) industrial

6º mayor de Brasil

US\$ 25,6 mil millones

(2024)

Proyecciones de la SEPLAN/SC

VAB industrial per cápita

2º mayor de Brasil

US\$ 3,2 mil (2024)

Proyecciones de la SEPLAN/SC



28,7% Participación de la Industria en el PIB

Participación da Industria Manufacturera en el PIB:

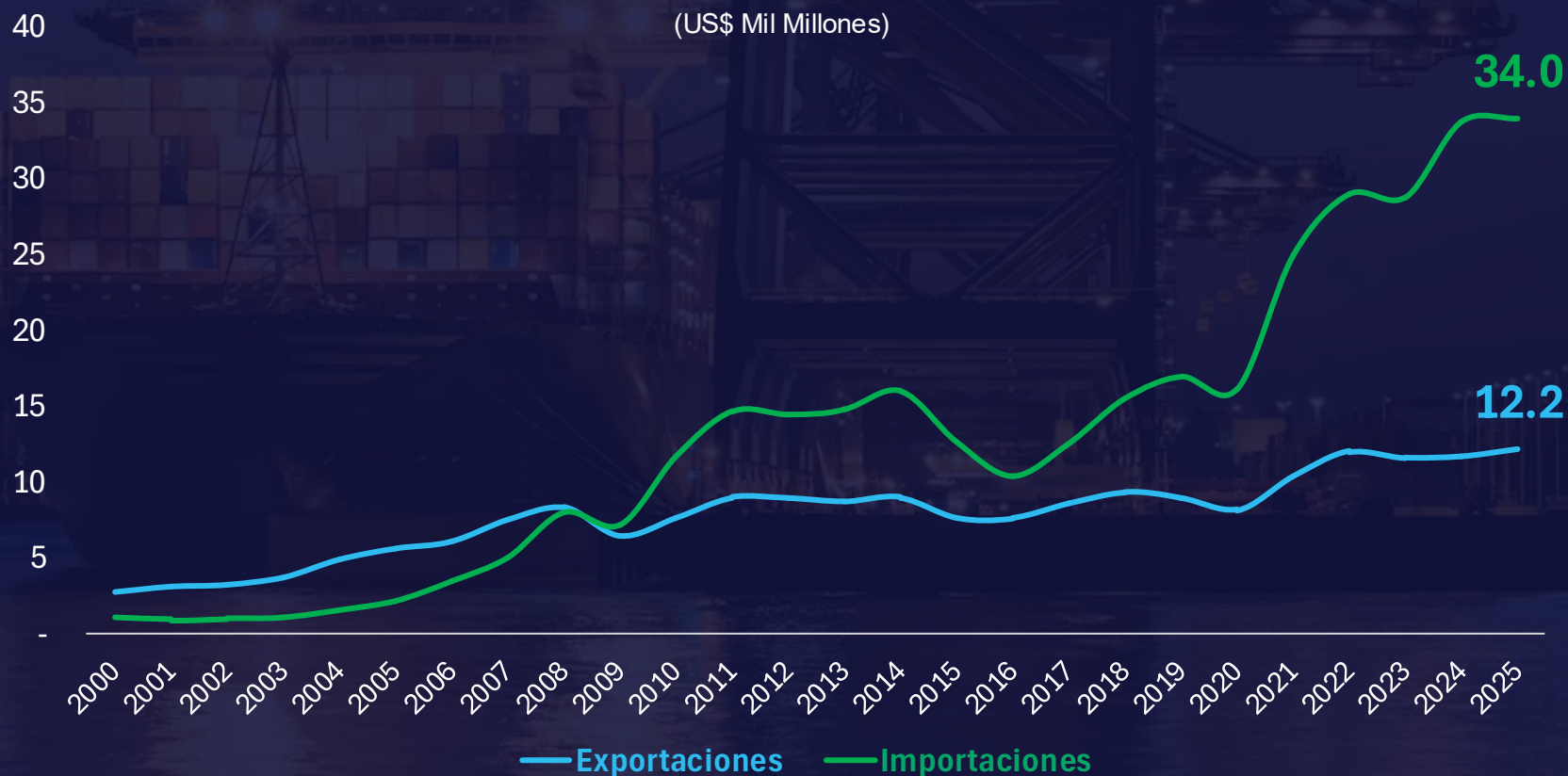
32,6%	1º Amazonas	20,6%	4º Paraná
22,8%	2º Santa Catarina	19,2%	5º Minas Gerais
20,6%	3º Rio Grande do Sul	18,3%	6º São Paulo



Comercio Exterior

Balanza comercial

(US\$ Mil Millones)



Fuente: MDIC (2026) y OBSERVATORIO FIESC (2026)



Exportaciones

Participación en el total exportado en 2025 (Ene – Dic)

Principales destinos



15,0% Europa



6,4% México



12,1% Estados Unidos



5,6% Japón



9,9% China



5,2% Chile



7,3% Argentina



3,6% Paraguay

Valor total

US\$ **12,2**
mil millones



Importaciones

Participación en el total importado en 2025 (Ene – Dic)

Principales orígenes



42,6% China



4,7% Alemania



17,2% Europa



4,2% Argentina



6,0% Estados Unidos



2,5% India



5,7% Chile



2,3% México

Valor total

US\$ 34,0

mil millones



EXPORTACIONES en 2026 (Ene – Mar)

Principal producto de exportación de Santa Catarina	Valor US\$ FOB	Participación de España en las exportaciones de Santa Catarina (%)
Carne de ave	11,07 millones	1,75%
Madera aserrada	6,25 millones	6,99%
Motores eléctricos	3,37 millones	2,63%
Otros muebles	1,36 millones	3,73%
Otras máquinas agrícolas	1,35 millones	6,38%
Yates	1,21 millones	18,16%
Madera MDF	1,11 millones	5,60%
Calderas de vapor	1,04 millones	17,56%
Papel kraft sin estucar	696,41 mil	1,15%
Madera contrachapada	682,1 mil	1,49%
Compresores de aire	584,9 mil	1,72%
Obras de carpintería para la construcción	390,39 mil	1,08%
Otros aparatos para la conexión de circuitos eléctricos	386,29 mil	4,21%
Madera perfilada	368,32 mil	2,95%
Cajas de madera	263,95 mil	97,41%

32,1 %

Productos florestales

Valor total

US\$ 32,70 millones

¹ El producto presentado corresponde al que tiene el mayor valor entre todos los productos exportados al país en el año.



IMPORTACIONES en 2026 (Ene – Mar)

Principal producto importado	Valor US\$ FOB
Aceite puro	9,17 millones
Pigmentos	8,07 millones
Carbonatos	6,09 millones
Maquillaje	4,95 millones
Medicamentos envasados	4,68 millones
Glucósidos	2,66 millones
Productos para el cabello	2,49 millones
Otros fármacos	2,17 millones
Compuestos organoazufrados	2,14 millones
Polímeros de etileno	2,08 millones
Otras hortalizas congeladas	1,67 millones
Hortalizas congeladas	1,33 millones
Transformadores eléctricos	1,26 millones
Estructuras de hierro	1,2 millones
Vino	1,2 millones

Valor total

US\$ 80,35
millones

¹ El producto presentado corresponde al que tiene el mayor valor entre todos los productos exportados al país en el año.

Fuente: MDIC (2026) y OBSERVATORIO FIESC (2026)



Partes de vehículos

US\$ 14,1 mil millones en importaciones en 2024

Baja participación de Brasil en este mercado: apenas el 0,3 %. Hay margen para ampliar la presencia de Santa Catarina en nichos ya consolidados del comercio internacional de autopartes.

- **Partes de motores diesel**
- **Frenos de automoción**
- **Motores de pistón**
- **Partes de carrocerías**



Madera

US\$ 4,4 mil millones en importaciones de productos de madera

Santa Catarina reúne condiciones para ampliar la oferta al mercado español.

- **Madera en bruto (eucalipto)**
- **Tableros de partículas de madera**
- **Madera perfilada**



Carnes y preparados

US\$ 1,5 mil millones en importaciones* en 2024

Santa Catarina puede ampliar su participación en artículos todavía poco explorados.

Existe potencial de expansión en categorías con demanda ya existente en el mercado español y baja presencia de Santa Catarina.

- **Carnes de cerdo**
- **Carnes de pavo**
- **Carnes en conserva**
- **Pescado en conserva**

* Carnes de aves, otras preparaciones y conservas de carne y despojos, carne porcina, harinas de carne, pescados y despojo

Fuente: COMTRADE (2026) e OBSERVATÓRIO FIESC (2026)

Ambiente de negocios



2.º

**puesto en el Ranking de
Competitividad de los
Estados**

2025

1.º

**entre los municipios más
competitivos de Brasil**

(Florianópolis lidera el ranking)
2025

2 ciudades

**entre las 3 mejores del país
para emprender**

(Florianópolis 2.º y Joinville en 3.º)
2023



**Un territorio competitivo y
fiable para ampliar los
negocios, las inversiones y
la cooperación con Brasil**



Actuación Sistema FIESC

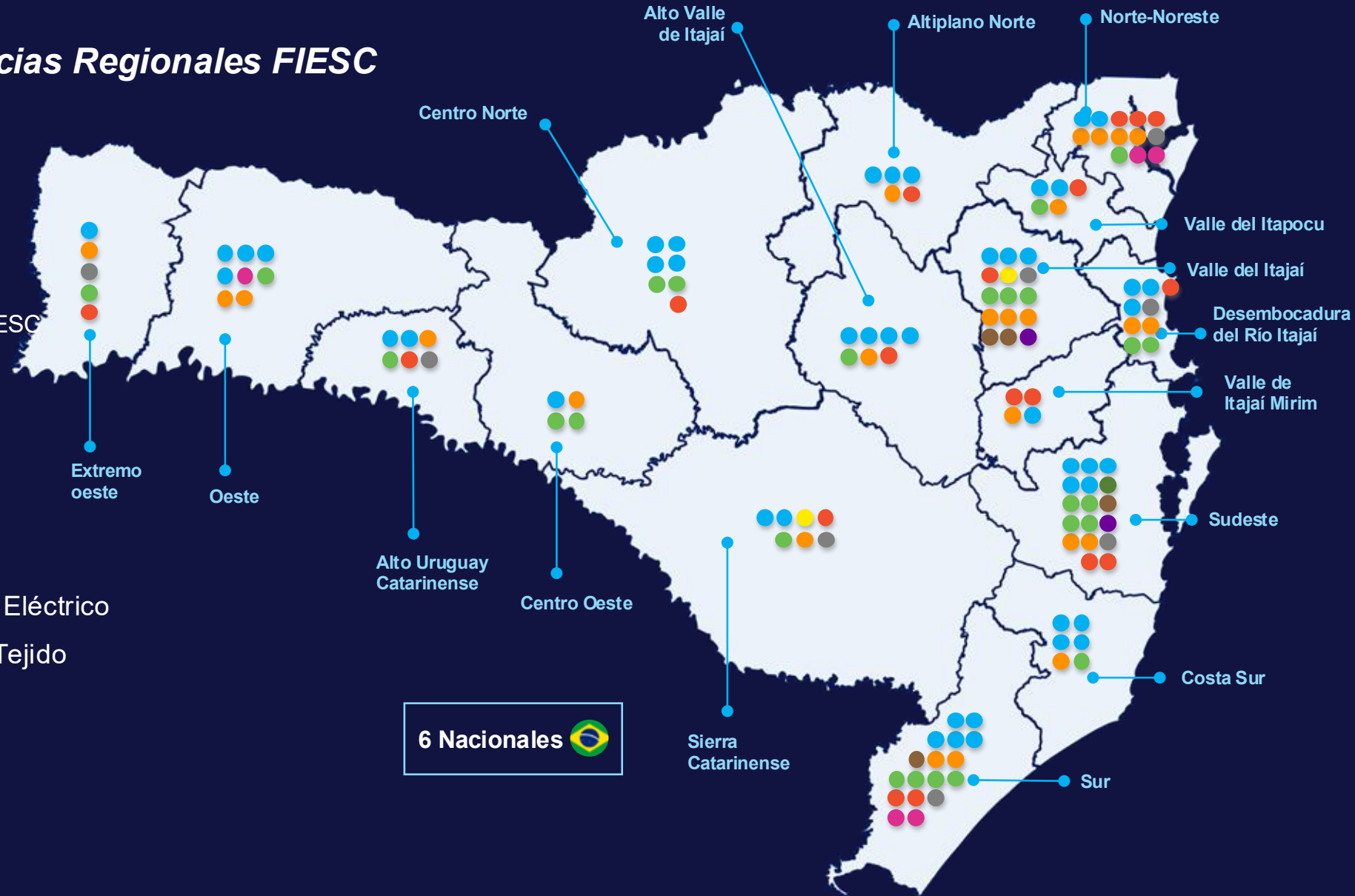
Vicepresidencias Regionales FIESC

142 Sindicatos afiliados

16 Vicepresidencias regionales de la FIESC

Segmentos

- 46** Construcción y Mobiliario
- 24** Alimentación
- 24** Metalurgia, Mecánica y Material Eléctrico
- 18** Textil y Confecciones, Hilado y Tejido
- 8** Industria Gráfica
- 5** Química y Farmacéutica
- 4** Industrias Extractivas
- 1** Industria Cinematográfica
- 2** Papel, Cartón y Celulosa
- 2** Vidrios, Cristales, Espejos, Cerámica de Loza y Porcelana





FIESC
SESI | SENAI | IEL | CIESC

Competitividad de la *Industria*



Representación industrial

Ambiente con condiciones
y **infraestructura**
favorables para el
desarrollo de los negocios



Salud y Seguridad

Promover soluciones,
servicios y productos
para la prevención y
la promoción de la
salud del trabajador



Educación

Potenciar la formación
y la recualificación de
los trabajadores para
las demandas actuales
y futuras de las
empresas



Innovación

La innovación como
estrategia de negocio
y de competitividad

ECOSSISTEMA DE INOVAÇÃO E NEGÓCIOS DE SANTA CATARINA

POLOS INDUSTRIAIS

SETOR PRIORITÁRIO

GRAU DE INFLUÊNCIA DO POLO



METODOLOGIA PARA DEFINIR OS POLOS

Dados sobre trabalhadores, estabelecimentos e exportações foram utilizados para calcular os 4 indicadores chave: [1] múltiplo de emprego regional, [2] critério de quociente locacional (QL) de emprego ajustado, [3] coeficiente de gini locacional e [4] coeficiente de exportação.

INFRAESTRUTURA DE TRANSPORTES



DIVISÃO REGIONAL

VICÊ PRESIDÊNCIAS DA FIESC



EDUCACIÓN

De infantil a posgrado



Básica



Professional



EDUCACIÓN

Estructura de atención



43

Escuelas de
Educación
Básica

56

Unidades de
Educación
Profesional

14

Unidades
móviles del
FIESC

05

Campus –
UniSENAI
Centro
Universitario

01

Academia de
Negocios



245,3 mil
matrículas (2025)

Mejora de la empleabilidad de los egresados y de la competitividad de la industria, mediante la oferta de profesionales más cualificados.





Modelo STEAM

Ciencia, Tecnología,
Ingeniería, Artes y
Matemáticas

Apoya la educación
para los avances
tecnológicos

Transferencia a la red pública

Elevar la calidad de la
educación pública

2024: 91 municipios
2025: 120 municipios



Frente a la escasez de profesionales y aumento de la empleabilidad

Modernización de laboratorios didácticos y colaboración con instituciones públicas y privadas

Academia FIESC de Negocios

Educación ejecutiva para la nueva economía y para la competitividad global

Salud y Seguridad



Ampliación de la seguridad y del bienestar del trabajador y de su familia



comportamientos seguros y saludables



Reducción de costes para la industria



79

FarmaSESI

41

Unidades de
Salud Laboral

40

Unidades
móviles de
salud

119

Unidades de
alimentación

Salud y Seguridad





657,7 mil

Trabajadores



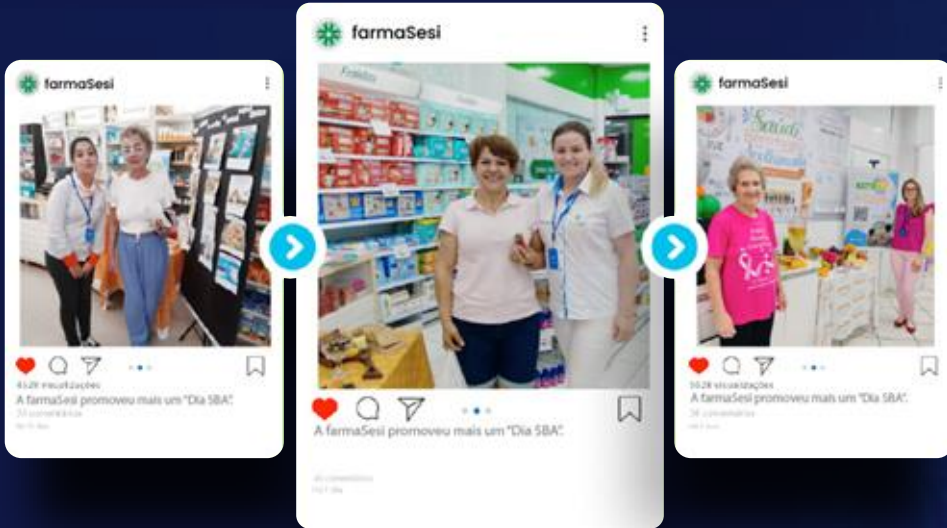
12,2 mil

Empresas



592,0 mil

Procedimientos



FARMACIA

325,3 mil
atenciones/mes

8,5 mil beneficiados
Movimiento "Salud,
Bienestar y Acogida"



ALIMENTACIÓN

Mejor calidad de vida

+ **de 115 mil**

comidas/día



alimenta Sesi



Centro de Innovación en Salud

+ de 7 mil

empresas beneficiadas
en proyectos
(desde 2017)

Tecnología e Innovación

The background features a collage of technological and industrial elements. On the left, there's an offshore oil rig structure over the ocean. In the center, a yellow autonomous underwater vehicle (AUV) is connected to a large, flexible, white umbilical cable. On the right, a satellite with solar panels is shown against a dark blue background with a network of glowing blue lines and nodes, representing a digital or data network.

— Innovación desde el presal hasta el espacio exterior —



3 Institutos de
Innovación



6 Institutos de
Tecnología



US\$

134,8 millones

Movilizados en proyectos
de investigación e
innovación en la industria



105

Proyectos de
innovación de gran
envergadura



139

Industrias involucradas



**Investigación
aplicada,
desarrollo e
innovación,**

consultorías y pruebas y
ensayos metrológicos para
mejorar y desarrollar
procesos y productos
industriales.



Foco en el
desarrollo y en
nuevos modelos de
negocio para la
industria de Santa
Catarina y de
Brasil.



94,1 mil
horas de consultoría



4,3 mil
empresas atendidas



801,1 mil
ensayos metrológicos



> **Institutos
SENAI de
Innovación
&
Tecnología**

INSTITUTO SENAI DE TECNOLOGIA

INSTITUTO SENAI DE INOVAÇÃO

Nuestra Red



Movilidad Eléctrica y Energías Renovables
Jaraguá do Sul



Madera y Muebles
São Bento do Sul



- Sistemas de Manufactura,
- Procesamiento por Láser
- Excelencia Operacional
Joinville



Alimentos y Bebidas
Chapecó



Textil, Confección y Diseño
Brusque e Blumenau



Ambiental
Blumenau



Sistemas Embarcados
Florianópolis



Cerámico
Criciúma



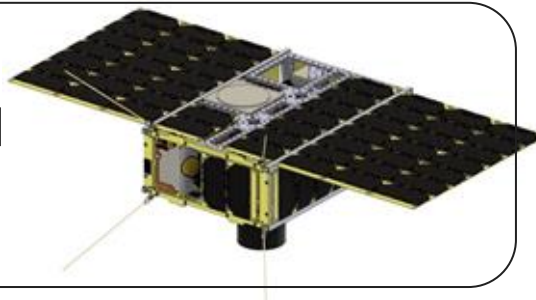
> **Robot Annelida**

Robot para desobstrucción de ductos en el presal.



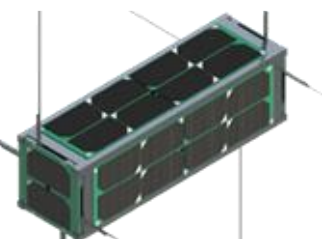
> **Nanosatélite VCUB1**

1º nanosatélite 100% brasileiro.



> **Constelación Catarina**

Flota de nanosatélites para monitoreo meteorológico.



> **Hidrógeno Verde**

Maximizar la producción de hidrógeno.



> **FleetSense**

Conectividad de implementos rodoviarios.



> **Barragem 4.0**

Monitoreo aéreo de represas.



> **Cosechadora de Caña**

Aumentar la eficiencia del proceso y la seguridad de los trabajadores.



> **Boya Bravo**

Medición del viento offshore.



> Robot **Snake**

Trabaja en lugares confinados y de difícil acceso en las fábricas.



> Robot de **Pintura**

Mantenimiento de plataformas Offshore en áreas planas.



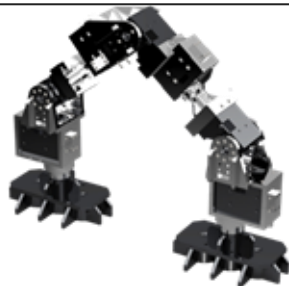
➤ Robot de **Difícil Acceso**

Mantenimiento de plataformas Offshore en áreas curvas.



> Robot **Escalador**

Realizar mantenimiento para la recuperación de grandes vigas, placas y tubos metálicos.



> **Manufactura**

Aditiva

Reducción del número de componentes en una sola pieza.



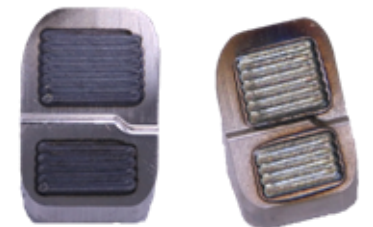
> **Mantenimiento Digital**

Validación de la aplicación de procesos de manufactura aditiva para la fabricación de componentes críticos.



> **DOLASTOOL**

Mejorar la resistencia a la fatiga de componentes y herramientas, por medio de la tecnología de Laser Shock Peening.



> **Sistema Regenerativo**

Sistema para recuperación de energía utilizando la energía cinética generada por el frenado de camiones transportadores.





INTERCOMP

INTERNATIONAL COMPETITIVENESS



Defensa de intereses
Defense of Interests



Inteligencia de negocios
Business Intelligence



Promoción de negocios
Business Promotion



Programas de Internacionalización
Internationalization Programs



Certificados de exportación
Export Certificates



Capacitación empresarial
Business Training



Receptivo
Host - Receptive



Federação das Indústrias do
Estado de Santa Catarina



FIESC